

MLFの外壁塗装工事に伴う「車カバー」の配布と臨時駐車場について

- MLFでは、建屋の経年劣化対策のため、令和2年1月～令和2年3月末まで、MLFの外壁塗装工事を実施いたします。塗装場所とスケジュールを図1、2に示します。
 - この間、MLF駐車場は、塗装剤の飛散による車への付着の可能性があり、ユーザーの皆様には、ご迷惑とご不便をお掛け致しますが、下記の注意事項に従って車の駐車を行って頂くようお願い致します。
- ① MLFの駐車場に駐車する場合には、**UO又はMLF玄関で配布する「車カバー」をご自身で車に装着**して駐車してください。「車カバー」は数に限りがありますので、保管しながら繰り返しご使用ください。破損したりなどした場合には、再度UO又はMLF玄関で入手をお願いします。
 - ② **MLFから離れた場所に臨時駐車場を用意しております**ので、添付図を参考の上、駐車をお願い致します。各々の駐車場には、「駐車不可」、「指定車限定」のスペースもありますので、コーンや表示板に注意の上ご使用ください。

Painting the wall of MLF building: Protection cover and parking areas

Exterior wall of MLF building has been deteriorate over time, repairing work is going to be held from January 2020 until the end of March (see the schedule). **We would like to get your kind attention that while the painting work the paints might be scattered and adhere to vehicles in the MLF parking area.** In order to avoid adhesion, we will provide **protection covers** and have **temporal parking spot** to leave the **vehicles away from the paints.**

Protection covers: Pick-up and returning are available either at Users Office and MLF entrance. Attach and remove it by yourself. Free of charge.

Pick up a cover at Users Office (UO) in advance or take one from the entrance of MLF.

After use, please fold in small and put into a pouch, and return the pouch into the collection box at UO or MLF (entrance).

Please note that the number of the covers are limited, hence once you receive one and please keep it and use repeatedly. Should it has a tear or/and remarkable damage, feel free to ask changing at UO or get a new cover at MLF.

Temporal parking spot is located a little bit far away from MLF building (see the map), and pay attention to the caution labels on the parking lot; “unavailable to park” and “reserved area”.

MLFの外壁塗装工事に伴う「車カバー」の配布について Protection covers:

【貸出し】

- UOで受け取り → 駐車場で車にかける
- MLF玄関で受取り → 駐車場で車にかける

【返却】

- 使用後たたんで袋に入れ → UOへ返却
- 使用後たたんで袋に入れ → MLF玄関の回収箱へ返却



Protection covers:

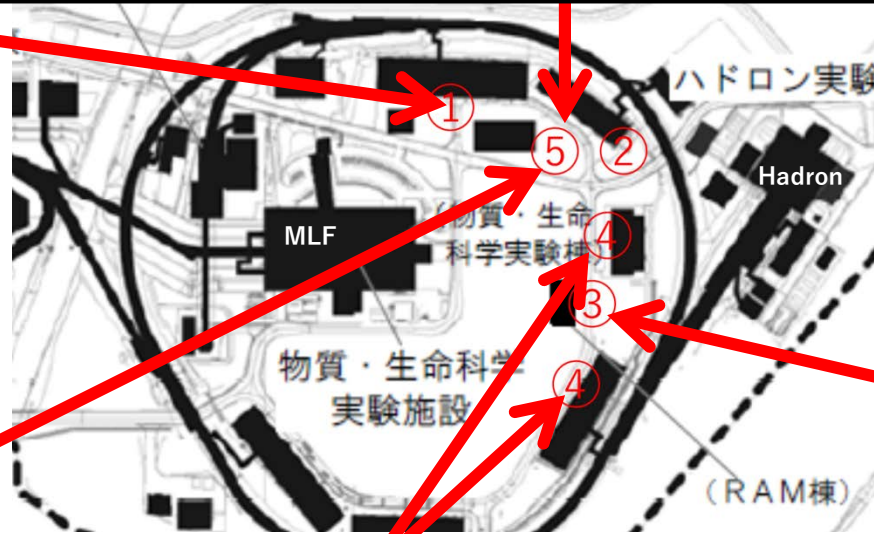
- ✓ Pick up a cover at Users Office (UO) in advance or take one from the entrance of MLF.
- ✓ After use, please fold in small and put into a pouch, and return the pouch into the collection box at UO or MLF (entrance).



①D3駐車場
D3 area



②M2(周辺含む)駐車場
MR Machine Building #2 (M2) and around the
area



⑤ J-PARC 研究棟
J-PARC Research
Building



④D5及びD2棟周辺
D5 and D2 area



③RAM棟駐車場
(周辺含む)

Radioactive Component
Treatment Building:

臨時駐車場 場所

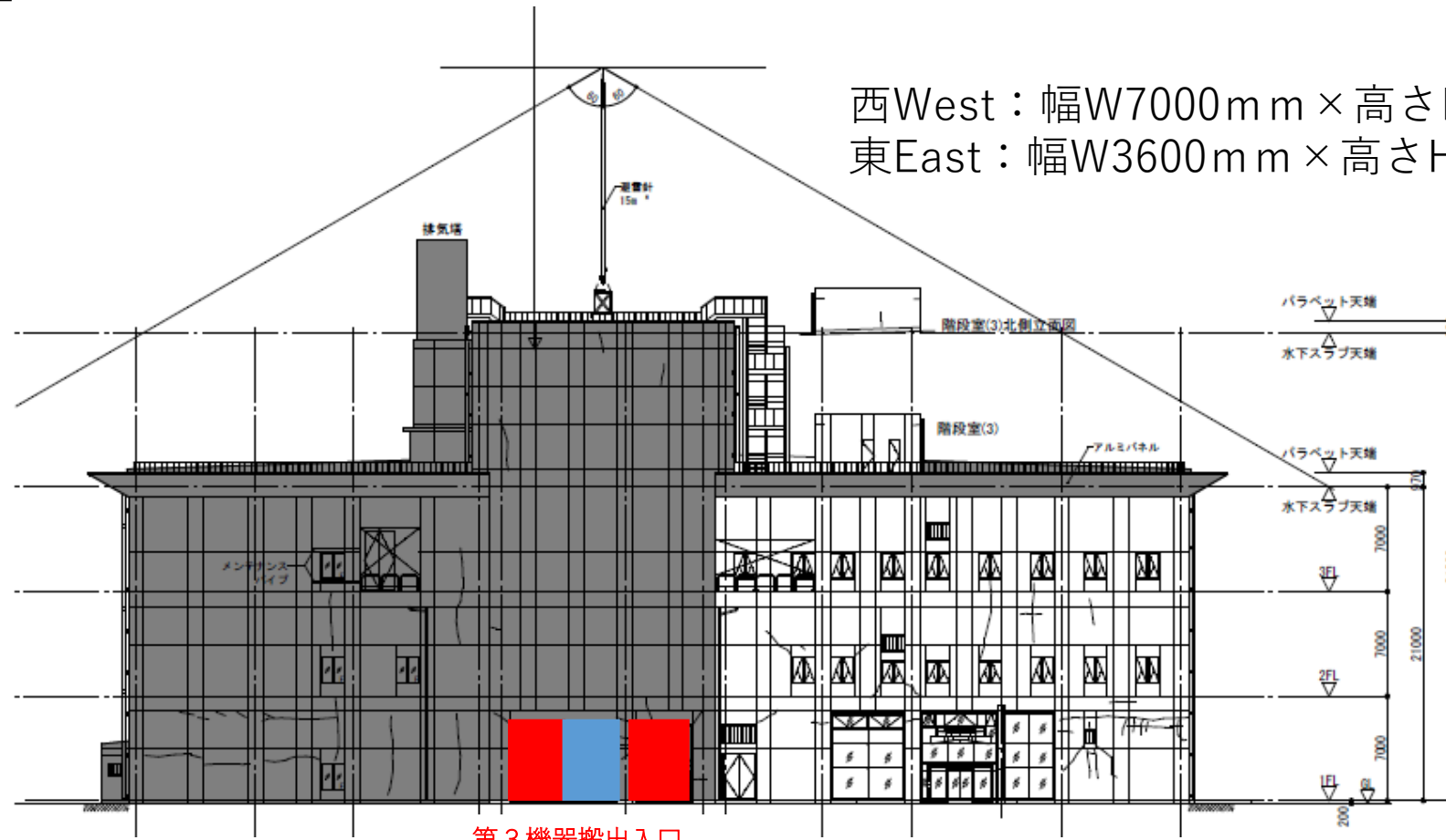
Temporal parking spot

「駐車不可」、「指定車限定」のスペースもありますので、コーンや表示板に注意の上ご使用ください。Pay attention to the caution labels on the parking lot; “unavailable to park” and “reserved area”.

施工範囲 MLF南面

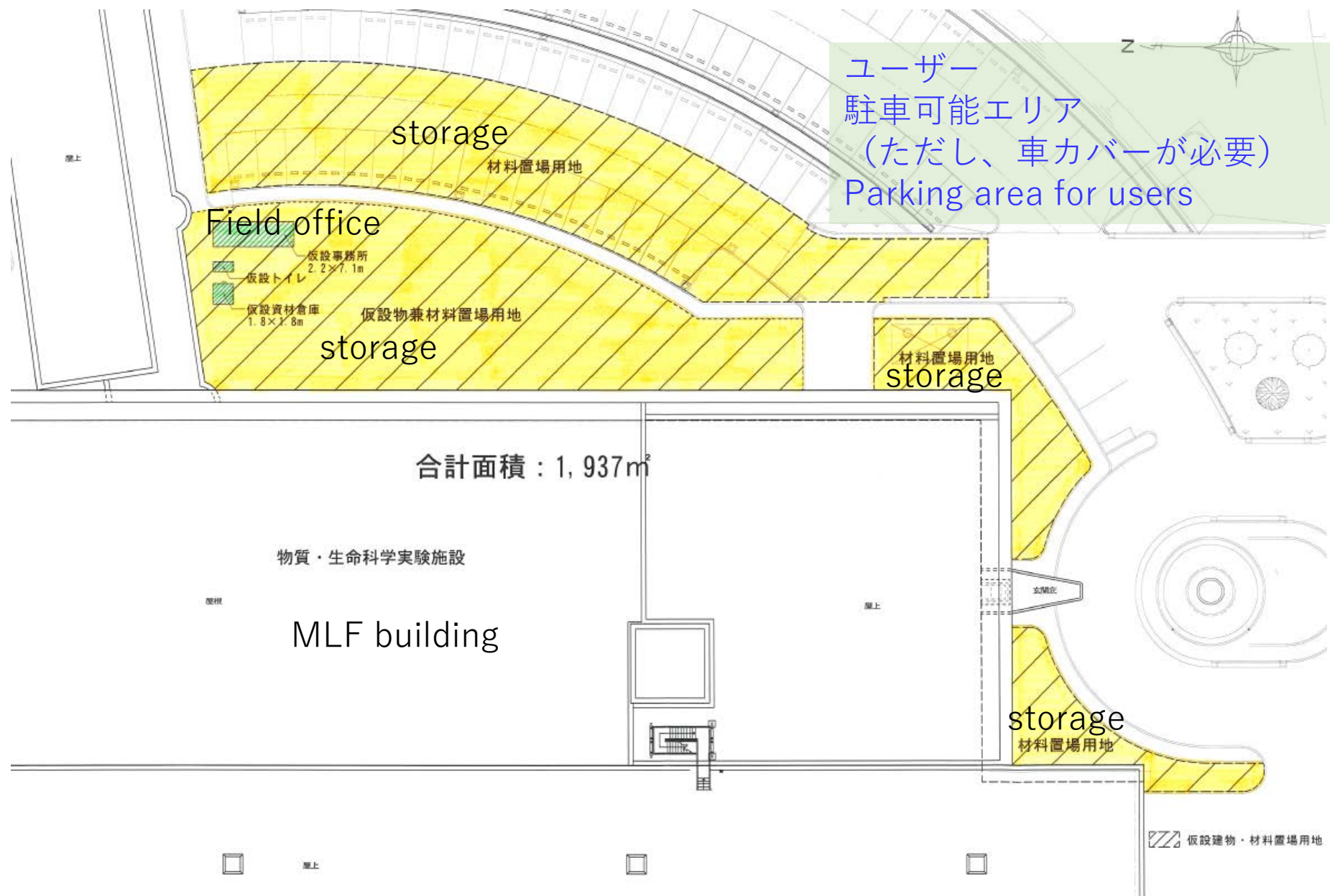
Scope of the works. Front of MLF

西West : 幅W7000mm × 高さH5000mm
東East : 幅W3600mm × 高さH5000mm



第3 機器搬出入口
Service entrance #3

MLF周辺の資材置場、事務所用地 Area for storage and field office



MLFの外壁塗装補修工事の全体工程 Repairing work schedule

